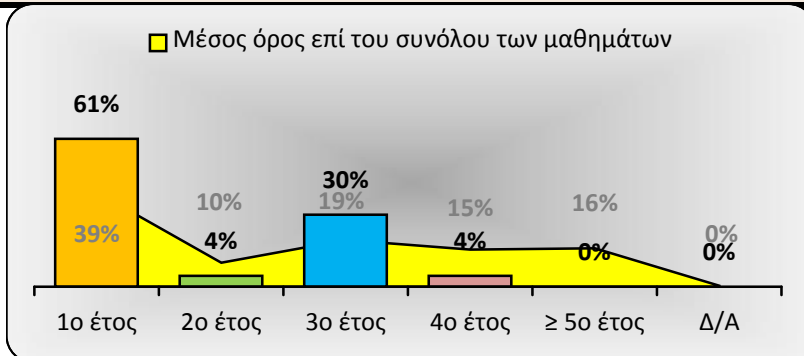


Διδάσκων: Κ.ΜΑΥΡΙΔΗΣ **Εαρινό εξάμηνο 2015-2016**
Μάθημα: ΜΑΥ211β **Σύνολο ερωτηματολογίων: 67**
Τίτλος: **ΑΠΕΙΡΟΣΤΙΚΟΣ ΛΟΓΙΣΜΟΣ II**

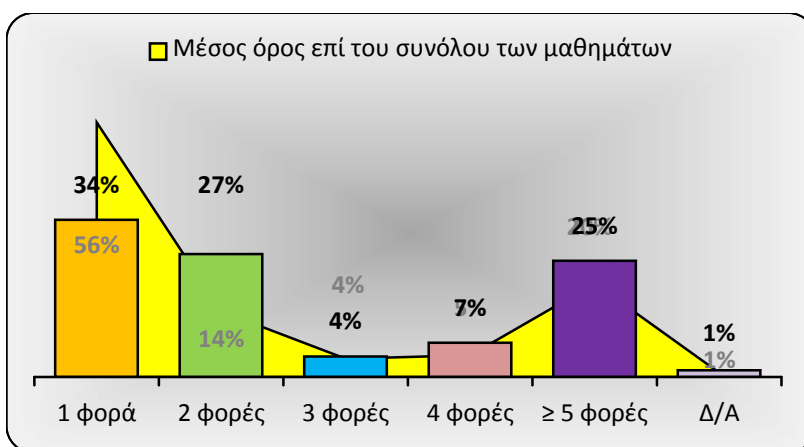
1. Έτος Σπουδών:

	Συχνότητα	Ποσοστό
1ο έτος	41	61%
2ο έτος	3	4%
3ο έτος	20	30%
4ο έτος	3	4%
≥ 5ο έτος	0	0%
Δ/Α	0	0%
Σύνολο	67	



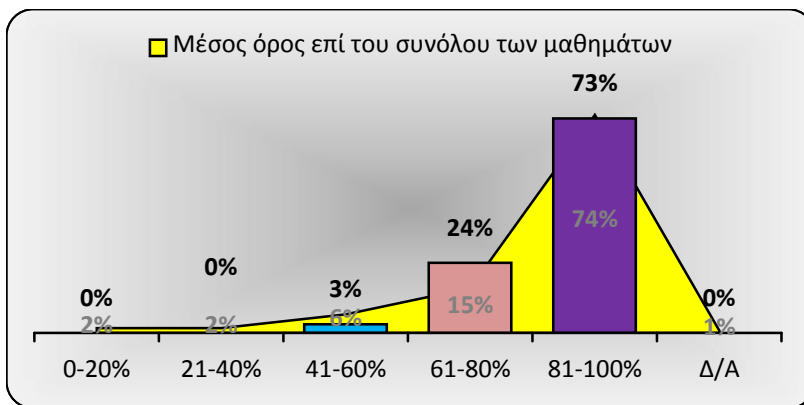
2. Συχνότητα δήλωσης/παρακολούθησης μαθήματος:

	Συχνότητα	Ποσοστό
1 φορά	23	34%
2 φορές	18	27%
3 φορές	3	4%
4 φορές	5	7%
≥ 5 φορές	17	25%
Δ/Α	1	1%
Σύνολο	67	



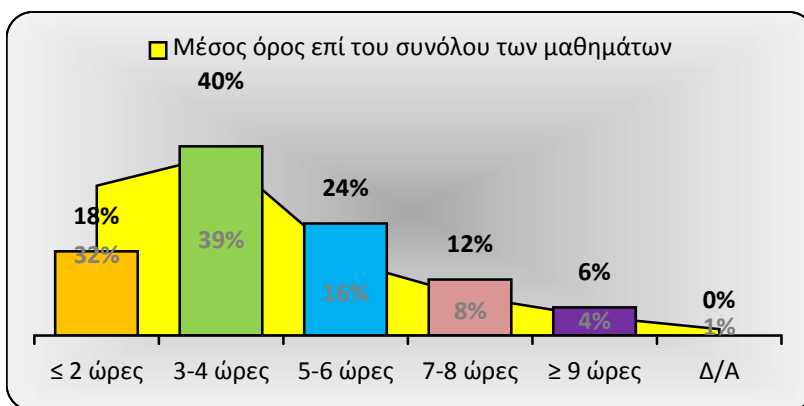
3. Επίπεδο παρακολούθησης διαλέξεων:

	Συχνότητα	Ποσοστό
0-20%	0	0%
21-40%	0	0%
41-60%	2	3%
61-80%	16	24%
81-100%	49	73%
Δ/Α	0	0%
Σύνολο	67	

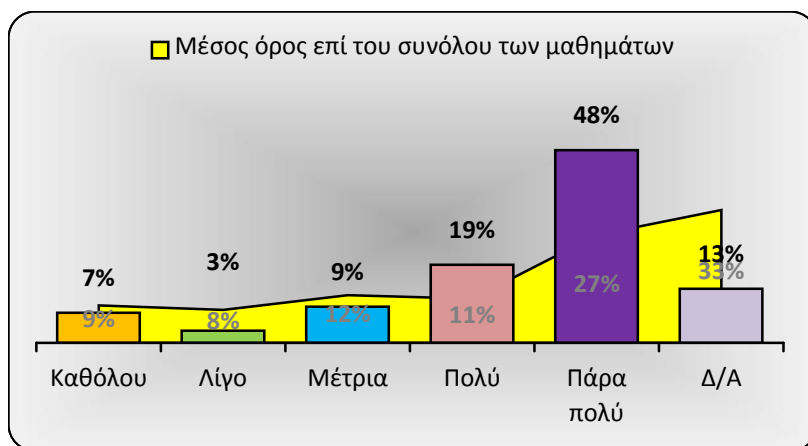


4. Εβδομαδιαίες ώρες μελέτης μαθήματος:

	Συχνότητα	Ποσοστό
≤ 2 ώρες	12	18%
3-4 ώρες	27	40%
5-6 ώρες	16	24%
7-8 ώρες	8	12%
≥ 9 ώρες	4	6%
Δ/Α	0	0%
Σύνολο	67	

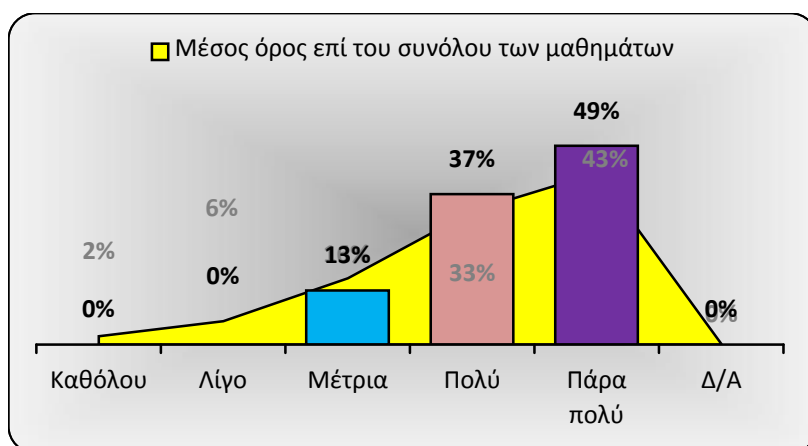


5. Συστηματική ανταπόκριση στις γραπτές εργασίες/ασκήσεις. (εάν υπάρχουν)		
	Συχνότητα	Ποσοστό
Καθόλου	5	7%
Λίγο	2	3%
Μέτρια	6	9%
Πολύ	13	19%
Πάρα πολύ	32	48%
Δ/Α	9	13%
Σύνολο	67	

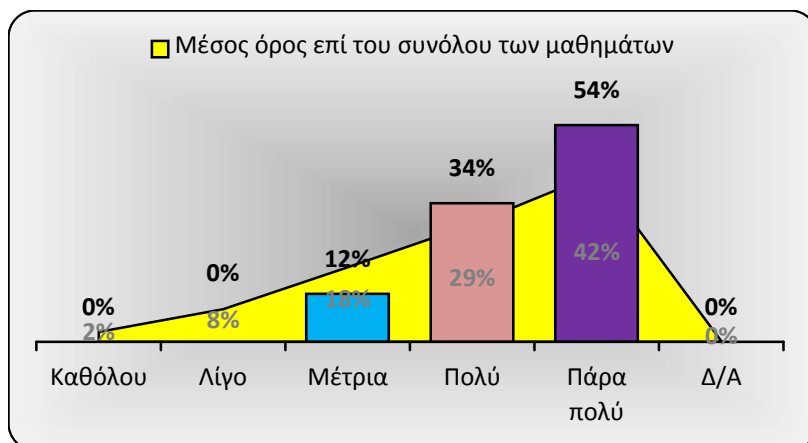


B. Ερωτήσεις για το διδάσκοντα			
Διδάσκων:	Κ.ΜΑΥΡΙΔΗΣ	Εαρινό εξάμηνο 2015-2016	
Μάθημα:	MAY211β	Σύνολο ερωτηματολογίων:	67

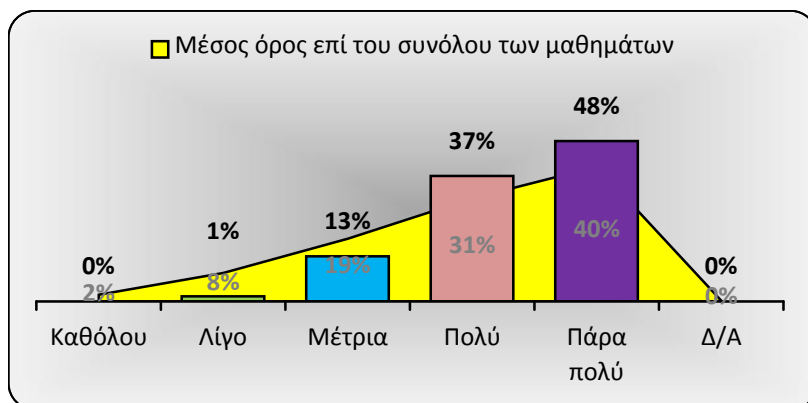
6. Οργανώνει και παρουσιάζει αποτελεσματικά την ύλη των διαλέξεων;		
	Συχνότητα	Ποσοστό
Καθόλου	0	0%
Λίγο	0	0%
Μέτρια	9	13%
Πολύ	25	37%
Πάρα πολύ	33	49%
Δ/Α	0	0%
Σύνολο	67	



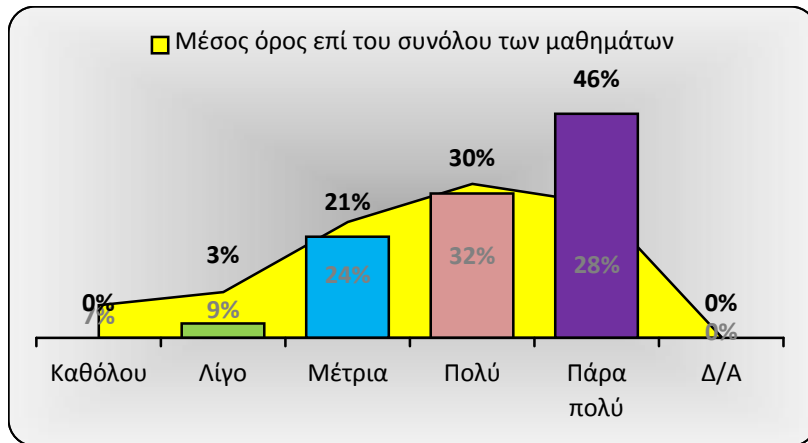
7. Εξηγεί το περιεχόμενο/τις έννοιες του μαθήματος με απλό και κατανοητό τρόπο;		
	Συχνότητα	Ποσοστό
Καθόλου	0	0%
Λίγο	0	0%
Μέτρια	8	12%
Πολύ	23	34%
Πάρα πολύ	36	54%
Δ/Α	0	0%
Σύνολο	67	



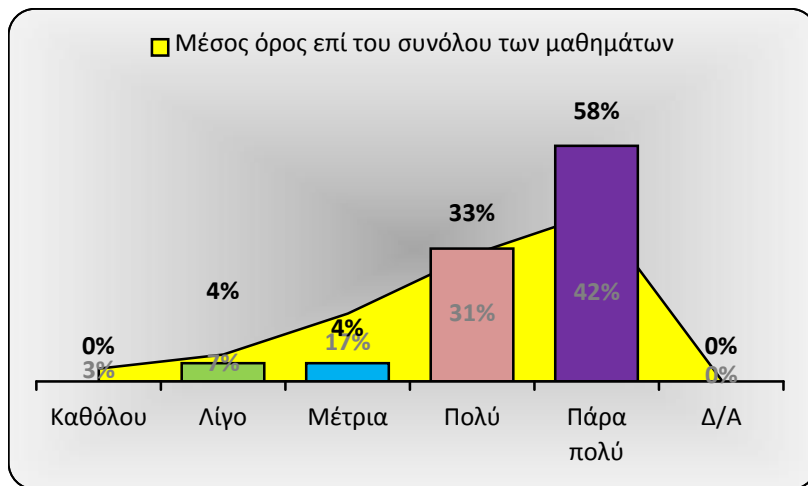
8. Χρησιμοποιεί αρκετά παραδείγματα και πρακτικές εφαρμογές;		
	Συχνότητα	Ποσοστό
Καθόλου	0	0%
Λίγο	1	1%
Μέτρια	9	13%
Πολύ	25	37%
Πάρα πολύ	32	48%
Δ/Α	0	0%
Σύνολο	67	



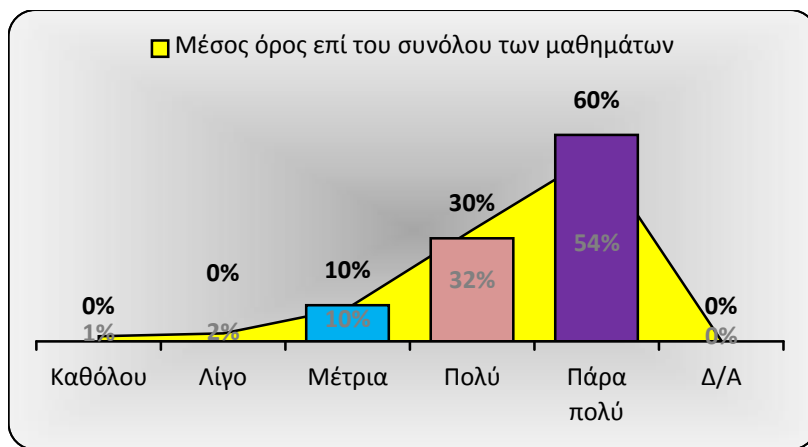
9. Επιτυγχάνει να διεγείρει το ενδιαφέρον των φοιτητών για το μάθημα;		
	Συχνότητα	Ποσοστό
Καθόλου	0	0%
Λίγο	2	3%
Μέτρια	14	21%
Πολύ	20	30%
Πάρα πολύ	31	46%
Δ/Α	0	0%
Σύνολο	67	



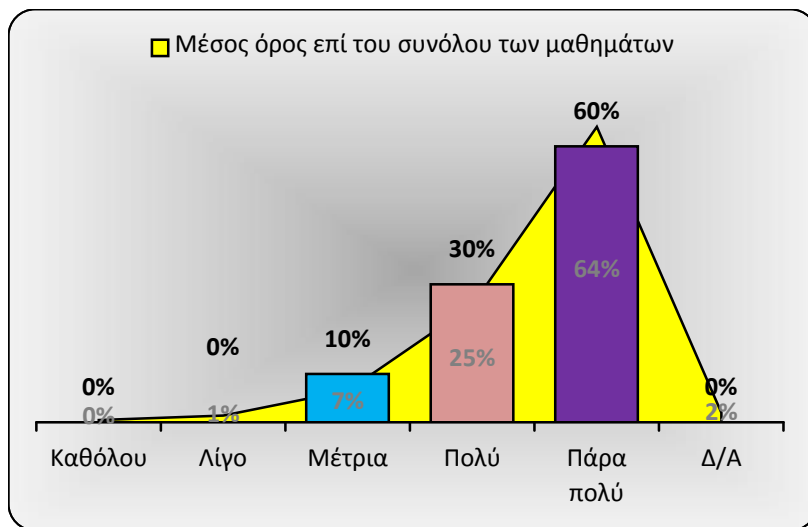
10. Ενθαρρύνει τους φοιτητές να συμμετέχουν στο μάθημα, διατυπώνοντας απορίες και ερωτήσεις για να αναπτύξουν την κρίση τους;		
	Συχνότητα	Ποσοστό
Καθόλου	0	0%
Λίγο	3	4%
Μέτρια	3	4%
Πολύ	22	33%
Πάρα πολύ	39	58%
Δ/Α	0	0%
Σύνολο	67	



11. Εμπνέει εμπιστοσύνη σχετικά με τις γνώσεις του στο γνωστικό αντικείμενο του μαθήματος;		
	Συχνότητα	Ποσοστό
Καθόλου	0	0%
Λίγο	0	0%
Μέτρια	7	10%
Πολύ	20	30%
Πάρα πολύ	40	60%
Δ/Α	0	0%
Σύνολο	67	

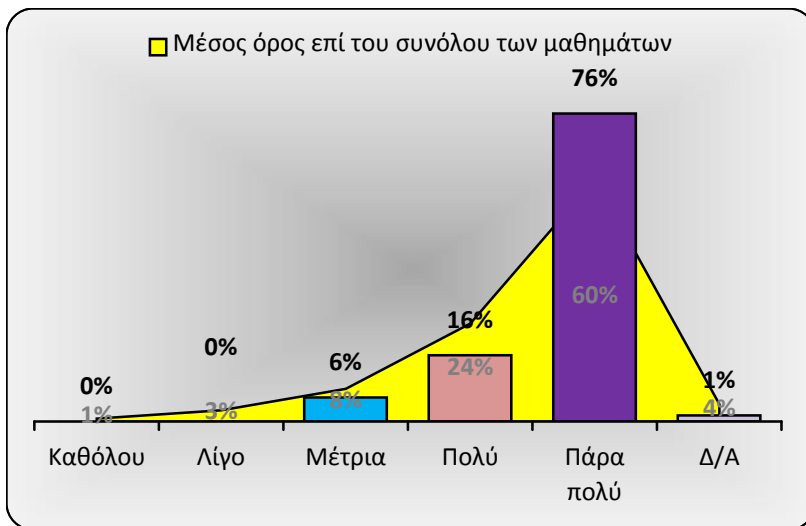


12. Είναι συνεπής στις υποχρεώσεις του/της (παρουσία στα μαθήματα, έγκαιρη διόρθωση εργασιών ή εργαστηριακών αναφορών, ώρες συνεργασίας με τους φοιτητές);		
	Συχνότητα	Ποσοστό
Καθόλου	0	0%
Λίγο	0	0%
Μέτρια	7	10%
Πολύ	20	30%
Πάρα πολύ	40	60%
Δ/Α	0	0%
Σύνολο	67	



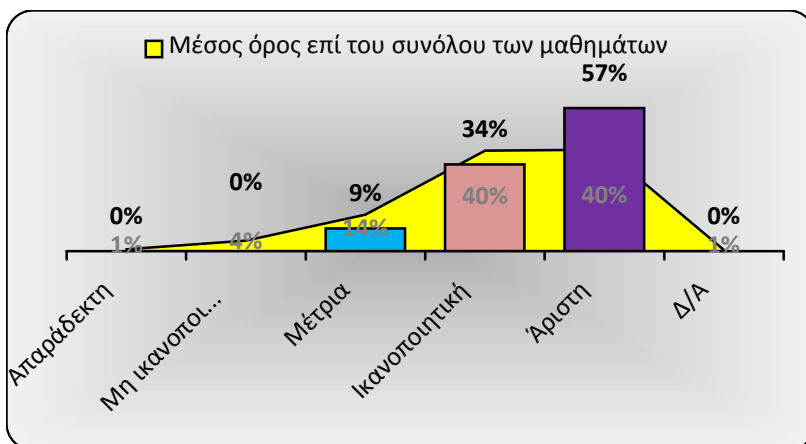
13. Είναι γενικά προσιτός και διαθέσιμος για ερωτήσεις/συμβουλευτικές συναντήσεις με τους φοιτητές, ακόμη και εκτός των ωρών του μαθήματος;

	Συχνότητα	Ποσοστό
Καθόλου	0	0%
Λίγο	0	0%
Μέτρια	4	6%
Πολύ	11	16%
Πάρα πολύ	51	76%
Δ/Α	1	1%
Σύνολο	67	



14. Συνολική εικόνα του/της διδάσκοντα/ουσας.

	Συχνότητα	Ποσοστό
Απαράδεκτη	0	0%
Μη ικανοποιητική	0	0%
Μέτρια	6	9%
Ικανοποιητική	23	34%
Άριστη	38	57%
Δ/Α	0	0%
Σύνολο	67	

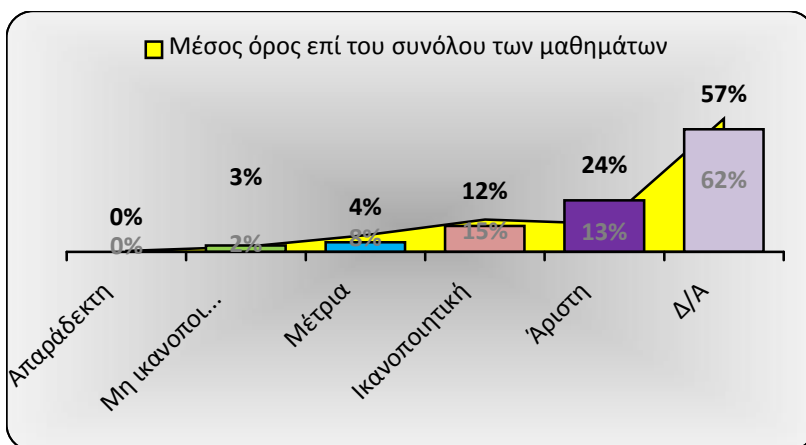


Γ. Το επικουρικό διδακτικό προσωπικό (εάν υπάρχει)

Διδάσκων:	Κ.ΜΑΥΡΙΔΗΣ	Εαρινό εξάμηνο 2015-2016
Μάθημα:	MAY211β	Σύνολο ερωτηματολογίων: 67

15. Πώς κρίνετε τη συμβολή του στη διδασκαλία του μαθήματος;

	Συχνότητα	Ποσοστό
Απαράδεκτη	0	0%
Μη ικανοποιητική	2	3%
Μέτρια	3	4%
Ικανοποιητική	8	12%
Άριστη	16	24%
Δ/Α	38	57%
Σύνολο	67	

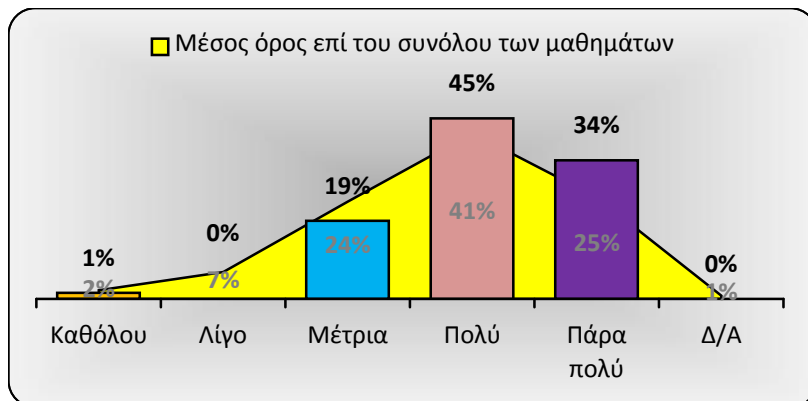


Δ. Περιεχόμενο και οργάνωση μαθήματος

Διδάσκων:	Κ.ΜΑΥΡΙΔΗΣ	Εαρινό εξάμηνο 2015-2016
Μάθημα:	MAY211β	Σύνολο ερωτηματολογίων: 67

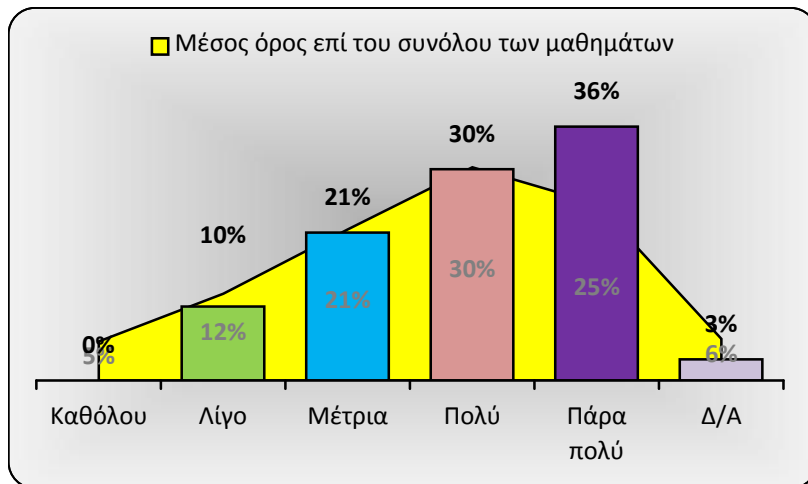
16. Οι στόχοι του μαθήματος ήταν σαφείς;

	Συχνότητα	Ποσοστό
Καθόλου	1	1%
Λίγο	0	0%
Μέτρια	13	19%
Πολύ	30	45%
Πάρα πολύ	23	34%
Δ/Α	0	0%
Σύνολο	67	



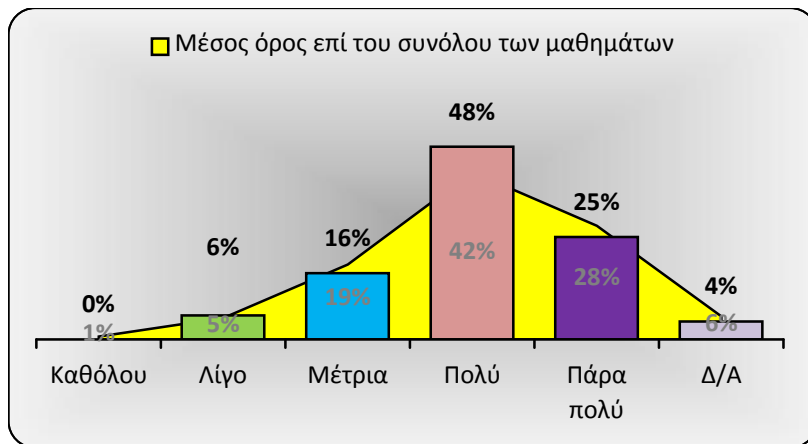
17. Τα πρόσθετα εκπαιδευτικά βοηθήματα (σημειώσεις, πρόσθετη βιβλιογραφία, κ.ο.κ.) χορηγήθηκαν εγκαίρως;

	Συχνότητα	Ποσοστό
Καθόλου	0	0%
Λίγο	7	10%
Μέτρια	14	21%
Πολύ	20	30%
Πάρα πολύ	24	36%
Δ/Α	2	3%
Σύνολο	67	



18. Η ύλη που καλύφθηκε ανταποκρινόταν στους στόχους του μαθήματος;

	Συχνότητα	Ποσοστό
Καθόλου	0	0%
Λίγο	4	6%
Μέτρια	11	16%
Πολύ	32	48%
Πάρα πολύ	17	25%
Δ/Α	3	4%
Σύνολο	67	



19. Η ύλη που διδάχθηκε ήταν καλά οργανωμένη, ως προς την ποσότητα και το ρυθμό κάλυψής της;

	Συχνότητα	Ποσοστό
Καθόλου	0	0%
Λίγο	3	4%
Μέτρια	16	24%
Πολύ	28	42%
Πάρα πολύ	20	30%
Δ/Α	0	0%
Σύνολο	67	

