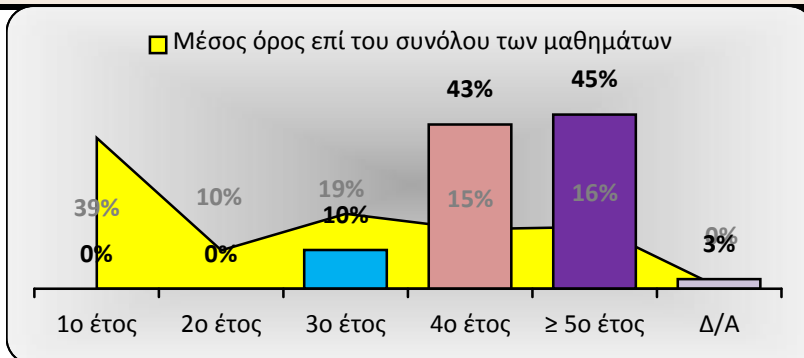


**Διδάσκων:** Κ.ΜΑΥΡΙΔΗΣ **Εαρινό εξάμηνο 2015-2016**  
**Μάθημα:** ΜΑΕ816 **Σύνολο ερωτηματολογίων: 40**  
**Τίτλος:** **ΕΞΙΣΩΣΕΙΣ ΔΙΑΦΟΡΩΝ – ΔΙΑΚΡΙΤΑ ΜΟΝΤΕΛΑ**

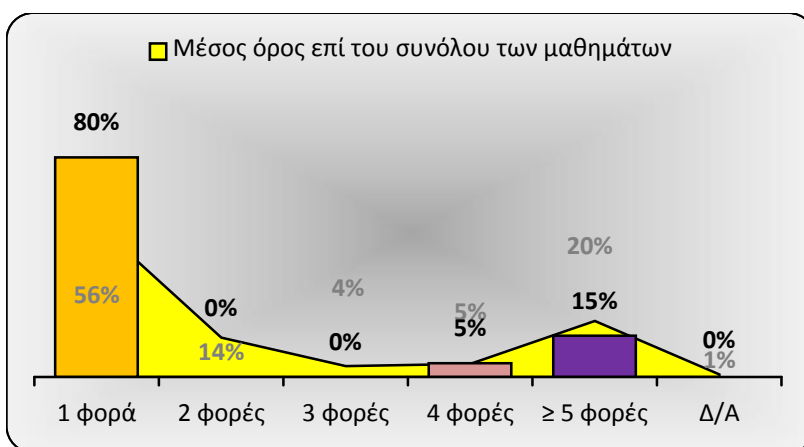
**1. Έτος Σπουδών:**

|               | Συχνότητα | Ποσοστό |
|---------------|-----------|---------|
| 1ο έτος       | 0         | 0%      |
| 2ο έτος       | 0         | 0%      |
| 3ο έτος       | 4         | 10%     |
| 4ο έτος       | 17        | 43%     |
| ≥ 5ο έτος     | 18        | 45%     |
| Δ/Α           | 1         | 3%      |
| <b>Σύνολο</b> | <b>40</b> |         |



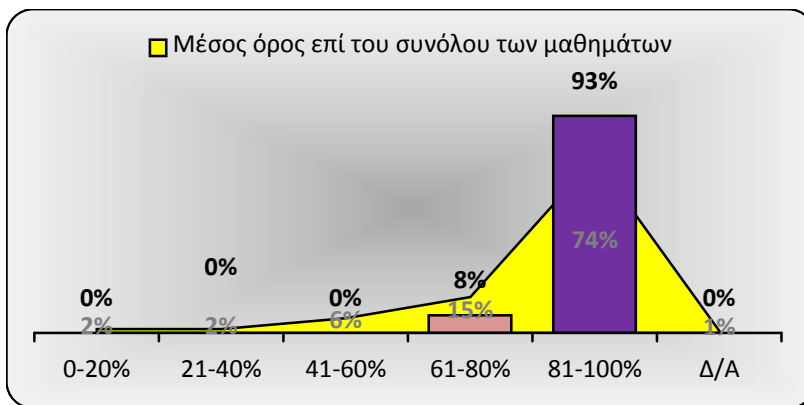
**2. Συχνότητα δήλωσης/παρακολούθησης μαθήματος:**

|               | Συχνότητα | Ποσοστό |
|---------------|-----------|---------|
| 1 φορά        | 32        | 80%     |
| 2 φορές       | 0         | 0%      |
| 3 φορές       | 0         | 0%      |
| 4 φορές       | 2         | 5%      |
| ≥ 5 φορές     | 6         | 15%     |
| Δ/Α           | 0         | 0%      |
| <b>Σύνολο</b> | <b>40</b> |         |



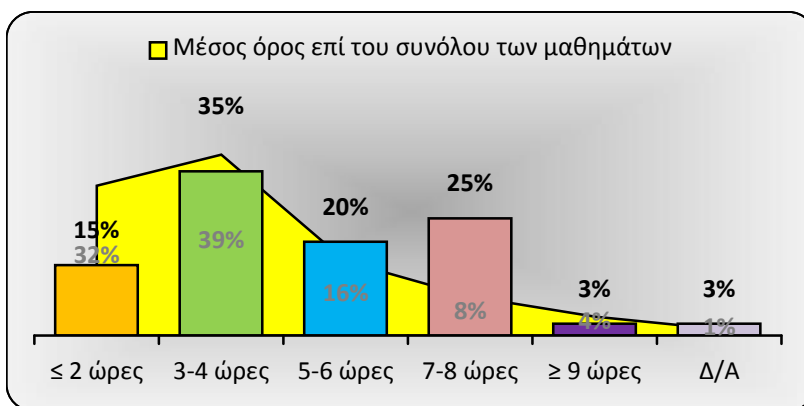
**3. Επίπεδο παρακολούθησης διαλέξεων:**

|               | Συχνότητα | Ποσοστό |
|---------------|-----------|---------|
| 0-20%         | 0         | 0%      |
| 21-40%        | 0         | 0%      |
| 41-60%        | 0         | 0%      |
| 61-80%        | 3         | 8%      |
| 81-100%       | 37        | 93%     |
| Δ/Α           | 0         | 0%      |
| <b>Σύνολο</b> | <b>40</b> |         |

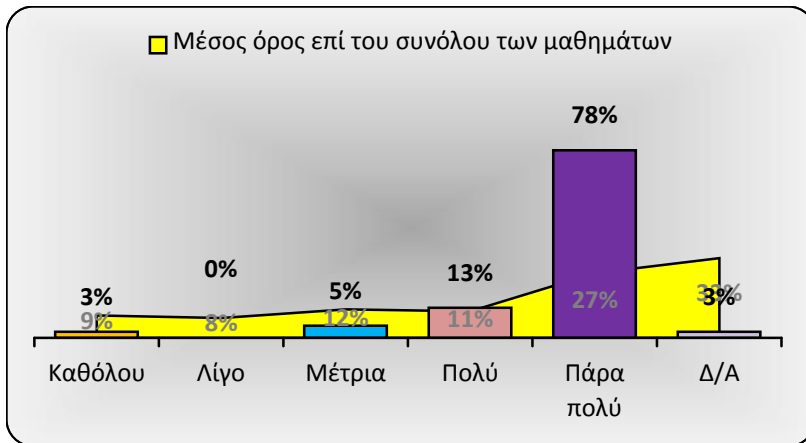


**4. Εβδομαδιαίες ώρες μελέτης μαθήματος:**

|               | Συχνότητα | Ποσοστό |
|---------------|-----------|---------|
| ≤ 2 ώρες      | 6         | 15%     |
| 3-4 ώρες      | 14        | 35%     |
| 5-6 ώρες      | 8         | 20%     |
| 7-8 ώρες      | 10        | 25%     |
| ≥ 9 ώρες      | 1         | 3%      |
| Δ/Α           | 1         | 3%      |
| <b>Σύνολο</b> | <b>40</b> |         |

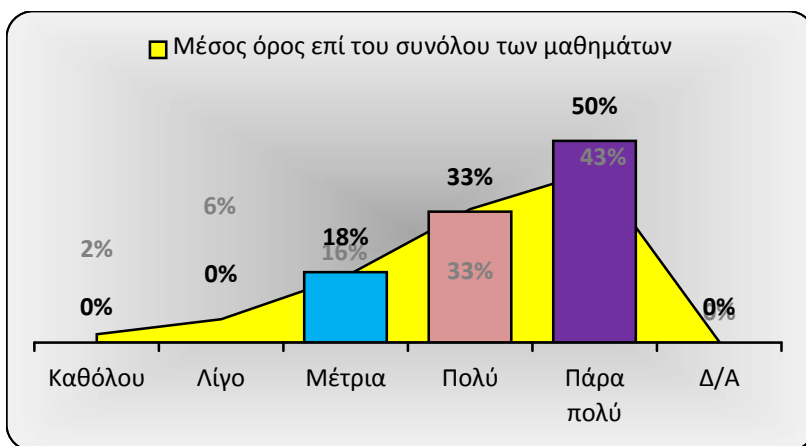


| 5. Συστηματική ανταπόκριση στις γραπτές εργασίες/ασκήσεις. (εάν υπάρχουν) |           |         |
|---|-----------|---------|
|   | Συχνότητα | Ποσοστό |
| Καθόλου   | 1         | 3%      |
| Λίγο  | 0         | 0%      |
| Μέτρια  | 2         | 5%      |
| Πολύ  | 5         | 13%     |
| Πάρα πολύ   | 31        | 78%     |
| Δ/Α   | 1         | 3%      |
| Σύνολο  | 40        |         |

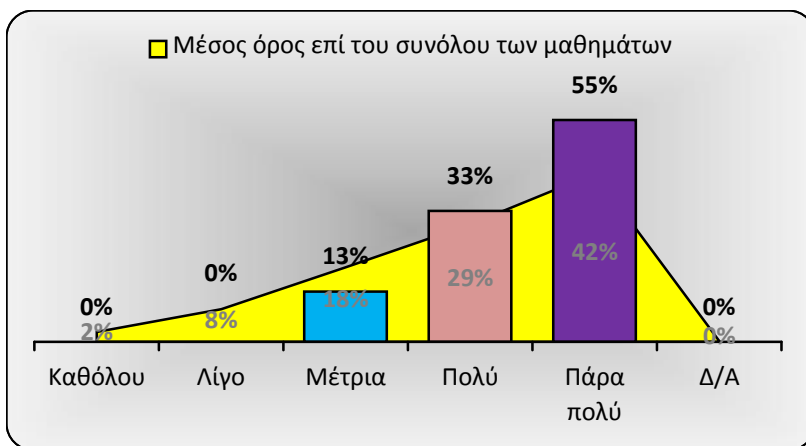


| B. Ερωτήσεις για το διδάσκοντα |            |                          |    |
|--------------------------------|------------|--------------------------|----|
| Διδάσκων:                      | Κ.ΜΑΥΡΙΔΗΣ | Εαρινό εξάμηνο 2015-2016 |    |
| Μάθημα:                        | ΜΑΕ816     | Σύνολο ερωτηματολογίων:  | 40 |

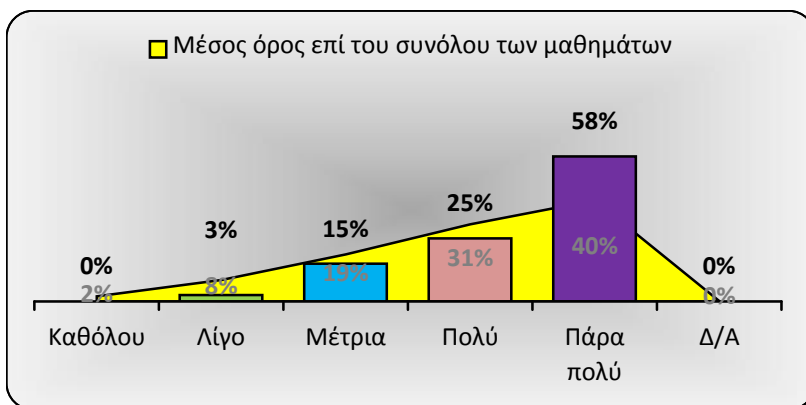
| 6. Οργανώνει και παρουσιάζει αποτελεσματικά την ύλη των διαλέξεων; |           |         |
|--|-----------|---------|
|  | Συχνότητα | Ποσοστό |
| Καθόλου  | 0         | 0%      |
| Λίγο   | 0         | 0%      |
| Μέτρια   | 7         | 18%     |
| Πολύ   | 13        | 33%     |
| Πάρα πολύ  | 20        | 50%     |
| Δ/Α  | 0         | 0%      |
| Σύνολο   | 40        |         |



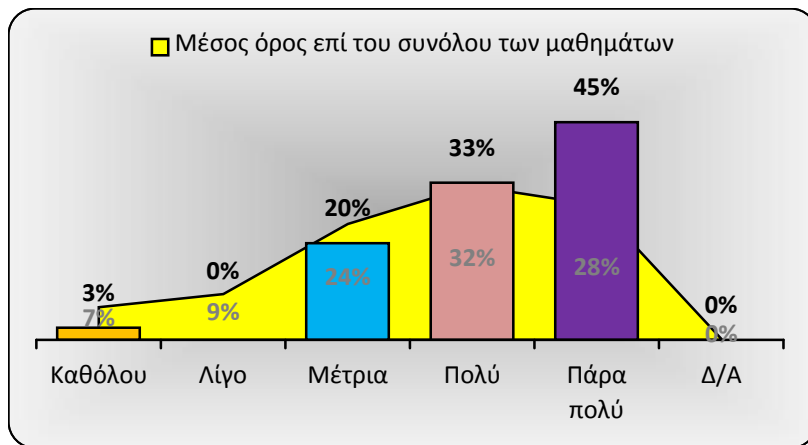
| 7. Εξηγεί το περιεχόμενο/τις έννοιες του μαθήματος με απλό και κατανοητό τρόπο; |           |         |
|---|-----------|---------|
|   | Συχνότητα | Ποσοστό |
| Καθόλου   | 0         | 0%      |
| Λίγο  | 0         | 0%      |
| Μέτρια  | 5         | 13%     |
| Πολύ  | 13        | 33%     |
| Πάρα πολύ   | 22        | 55%     |
| Δ/Α   | 0         | 0%      |
| Σύνολο  | 40        |         |



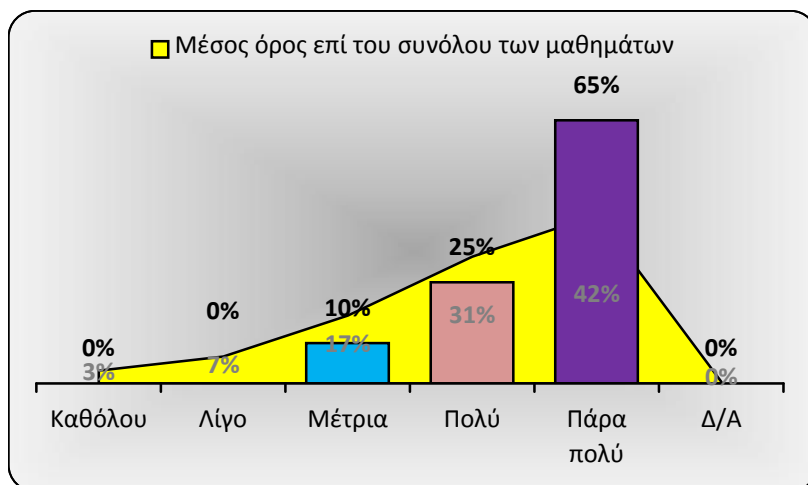
| 8. Χρησιμοποιεί αρκετά παραδείγματα και πρακτικές εφαρμογές; |           |         |
|--|-----------|---------|
|  | Συχνότητα | Ποσοστό |
| Καθόλου  | 0         | 0%      |
| Λίγο   | 1         | 3%      |
| Μέτρια   | 6         | 15%     |
| Πολύ   | 10        | 25%     |
| Πάρα πολύ  | 23        | 58%     |
| Δ/Α  | 0         | 0%      |
| Σύνολο   | 40        |         |



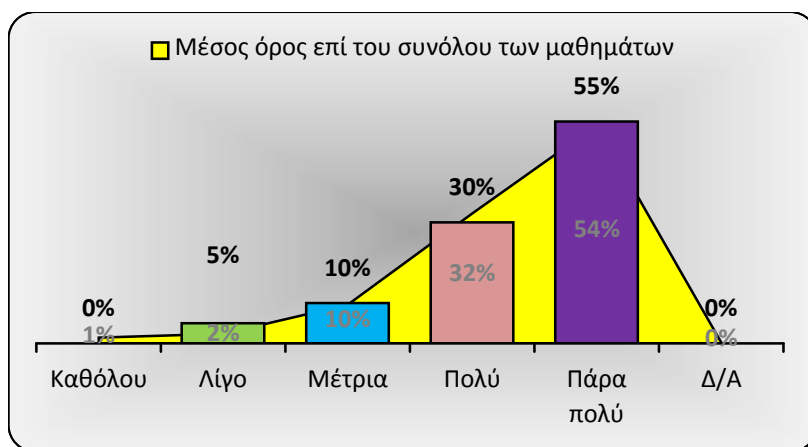
| 9. Επιτυγχάνει να διεγείρει το ενδιαφέρον των φοιτητών για το μάθημα; |           |         |
|---|-----------|---------|
|   | Συχνότητα | Ποσοστό |
| Καθόλου   | 1         | 3%      |
| Λίγο  | 0         | 0%      |
| Μέτρια  | 8         | 20%     |
| Πολύ  | 13        | 33%     |
| Πάρα πολύ   | 18        | 45%     |
| Δ/Α   | 0         | 0%      |
| Σύνολο  | 40        |         |



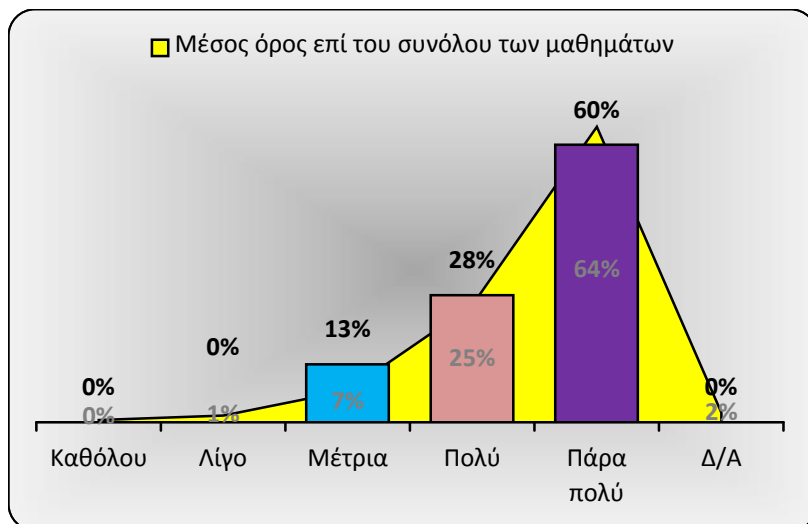
| 10. Ενθαρρύνει τους φοιτητές να συμμετέχουν στο μάθημα, διατυπώνοντας απορίες και ερωτήσεις για να αναπτύξουν την κρίση τους; |           |         |
|---|-----------|---------|
|   | Συχνότητα | Ποσοστό |
| Καθόλου   | 0         | 0%      |
| Λίγο  | 0         | 0%      |
| Μέτρια  | 4         | 10%     |
| Πολύ  | 10        | 25%     |
| Πάρα πολύ   | 26        | 65%     |
| Δ/Α   | 0         | 0%      |
| Σύνολο  | 40        |         |



| 11. Εμπνέει εμπιστοσύνη σχετικά με τις γνώσεις του στο γνωστικό αντικείμενο του μαθήματος; |           |         |
|--|-----------|---------|
|  | Συχνότητα | Ποσοστό |
| Καθόλου  | 0         | 0%      |
| Λίγο   | 2         | 5%      |
| Μέτρια   | 4         | 10%     |
| Πολύ   | 12        | 30%     |
| Πάρα πολύ  | 22        | 55%     |
| Δ/Α  | 0         | 0%      |
| Σύνολο   | 40        |         |

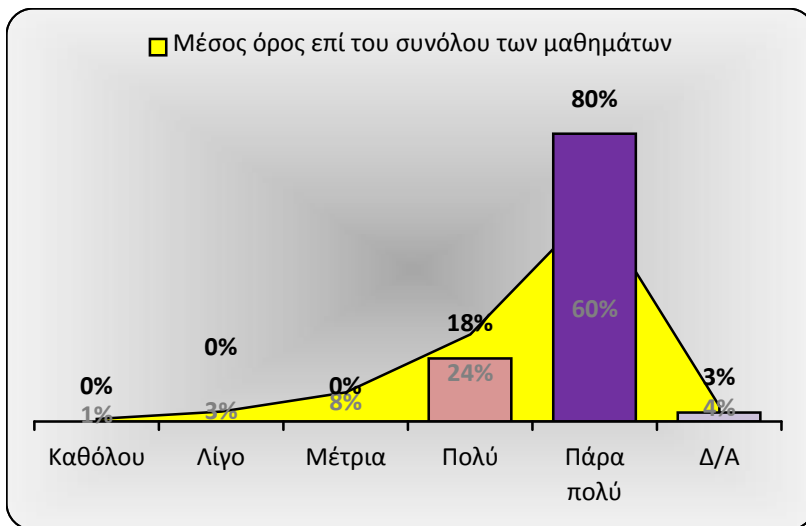


| 12. Είναι συνεπής στις υποχρεώσεις του/της (παρουσία στα μαθήματα, έγκαιρη διόρθωση εργασιών ή εργαστηριακών αναφορών, ώρες συνεργασίας με τους φοιτητές); |           |         |
|--|-----------|---------|
|  | Συχνότητα | Ποσοστό |
| Καθόλου  | 0         | 0%      |
| Λίγο   | 0         | 0%      |
| Μέτρια   | 5         | 13%     |
| Πολύ   | 11        | 28%     |
| Πάρα πολύ  | 24        | 60%     |
| Δ/Α  | 0         | 0%      |
| Σύνολο   | 40        |         |



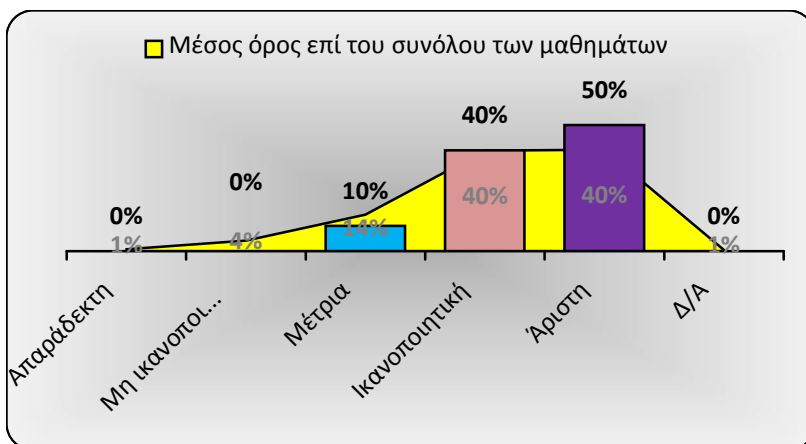
**13. Είναι γενικά προσιτός και διαθέσιμος για ερωτήσεις/συμβουλευτικές συναντήσεις με τους φοιτητές, ακόμη και εκτός των ωρών του μαθήματος;**

|           | Συχνότητα | Ποσοστό |
|-----------|-----------|---------|
| Καθόλου   | 0         | 0%      |
| Λίγο      | 0         | 0%      |
| Μέτρια    | 0         | 0%      |
| Πολύ      | 7         | 18%     |
| Πάρα πολύ | 32        | 80%     |
| Δ/Α       | 1         | 3%      |
| Σύνολο    | 40        |         |



**14. Συνολική εικόνα του/της διδάσκοντα/ουσας.**

|                  | Συχνότητα | Ποσοστό |
|------------------|-----------|---------|
| Απαράδεκτη       | 0         | 0%      |
| Μη ικανοποιητική | 0         | 0%      |
| Μέτρια           | 4         | 10%     |
| Ικανοποιητική    | 16        | 40%     |
| Άριστη           | 20        | 50%     |
| Δ/Α              | 0         | 0%      |
| Σύνολο           | 40        |         |

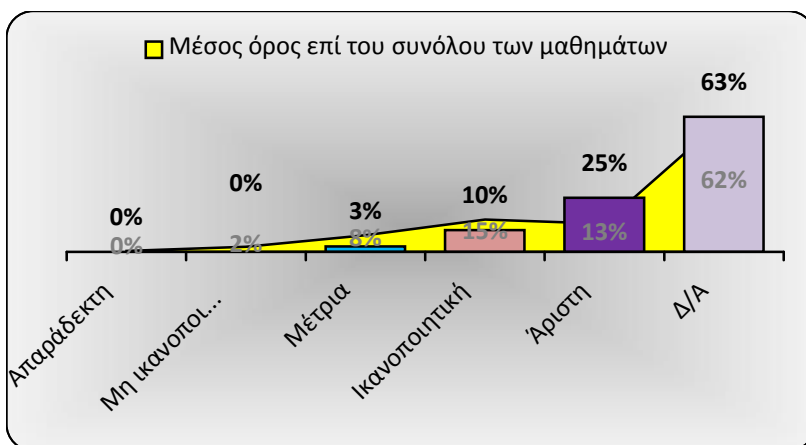


**Γ. Το επικουρικό διδακτικό προσωπικό (εάν υπάρχει)**

|           |            |                            |
|-----------|------------|----------------------------|
| Διδάσκων: | Κ.ΜΑΥΡΙΔΗΣ | Εαρινό εξάμηνο 2015-2016   |
| Μάθημα:   | ΜΑΕ816     | Σύνολο ερωτηματολογίων: 40 |

**15. Πώς κρίνετε τη συμβολή του στη διδασκαλία του μαθήματος;**

|                  | Συχνότητα | Ποσοστό |
|------------------|-----------|---------|
| Απαράδεκτη       | 0         | 0%      |
| Μη ικανοποιητική | 0         | 0%      |
| Μέτρια           | 1         | 3%      |
| Ικανοποιητική    | 4         | 10%     |
| Άριστη           | 10        | 25%     |
| Δ/Α              | 25        | 63%     |
| Σύνολο           | 40        |         |

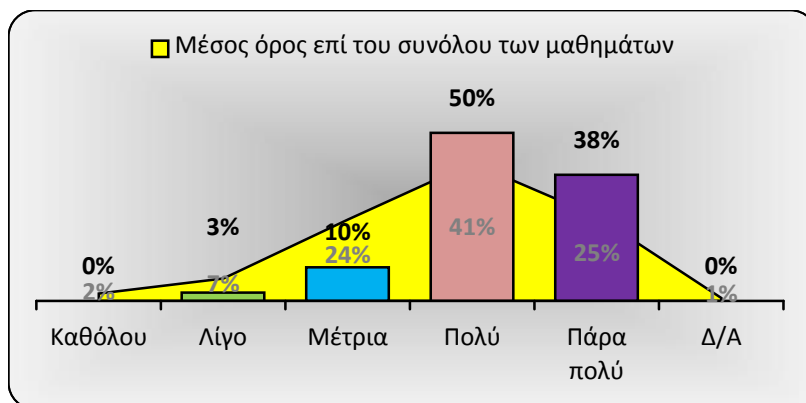


**Δ. Περιεχόμενο και οργάνωση μαθήματος**

Διδάσκων: Κ.ΜΑΥΡΙΔΗΣ Εαρινό εξάμηνο 2015-2016  
 Μάθημα: ΜΑΕ816 Σύνολο ερωτηματολογίων: 40

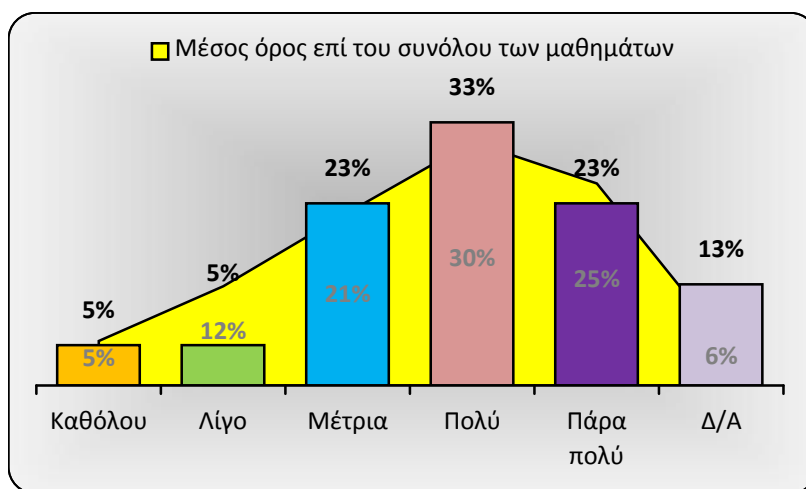
**16. Οι στόχοι του μαθήματος ήταν σαφείς;**

|           | Συχνότητα | Ποσοστό |
|-----------|-----------|---------|
| Καθόλου   | 0         | 0%      |
| Λίγο      | 1         | 3%      |
| Μέτρια    | 4         | 10%     |
| Πολύ      | 20        | 50%     |
| Πάρα πολύ | 15        | 38%     |
| Δ/Α       | 0         | 0%      |
| Σύνολο    | 40        |         |



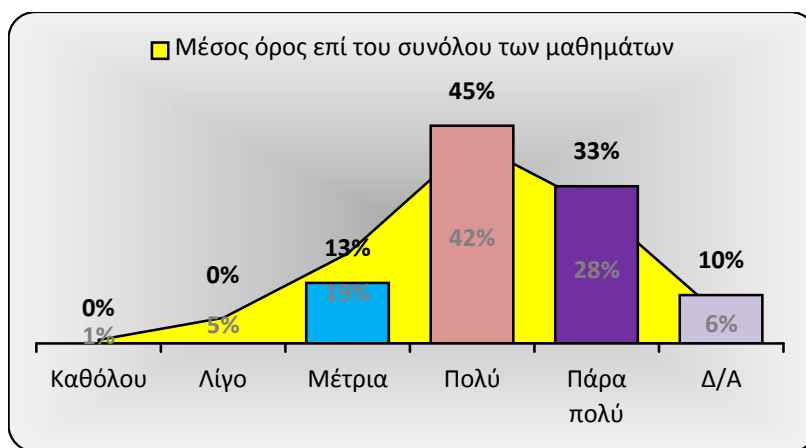
**17. Τα πρόσθετα εκπαιδευτικά βοηθήματα (σημειώσεις, πρόσθετη βιβλιογραφία, κ.ο.κ.) χορηγήθηκαν εγκαίρως;**

|           | Συχνότητα | Ποσοστό |
|-----------|-----------|---------|
| Καθόλου   | 2         | 5%      |
| Λίγο      | 2         | 5%      |
| Μέτρια    | 9         | 23%     |
| Πολύ      | 13        | 33%     |
| Πάρα πολύ | 9         | 23%     |
| Δ/Α       | 5         | 13%     |
| Σύνολο    | 40        |         |



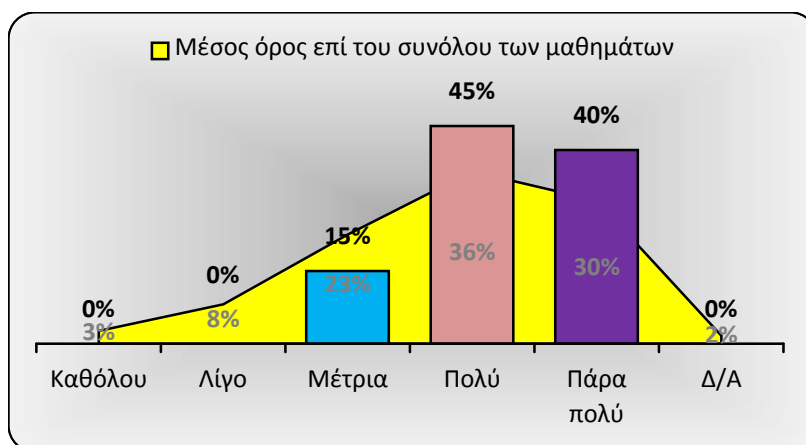
**18. Η ύλη που καλύφθηκε ανταποκρινόταν στους στόχους του μαθήματος;**

|           | Συχνότητα | Ποσοστό |
|-----------|-----------|---------|
| Καθόλου   | 0         | 0%      |
| Λίγο      | 0         | 0%      |
| Μέτρια    | 5         | 13%     |
| Πολύ      | 18        | 45%     |
| Πάρα πολύ | 13        | 33%     |
| Δ/Α       | 4         | 10%     |
| Σύνολο    | 40        |         |

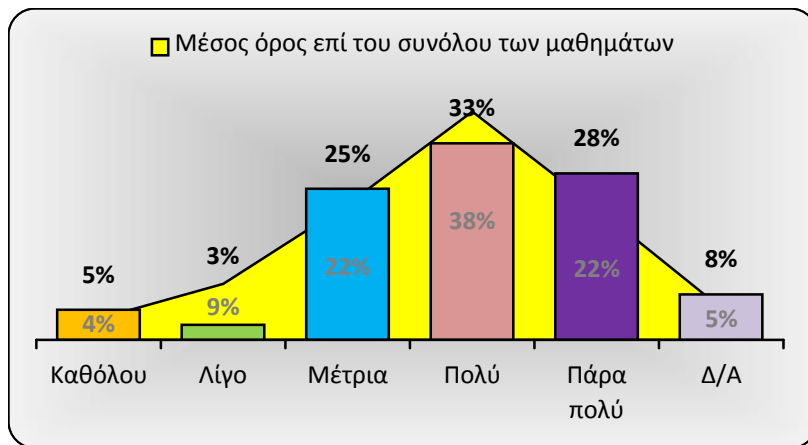


**19. Η ύλη που διδάχθηκε ήταν καλά οργανωμένη, ως προς την ποσότητα και το ρυθμό κάλυψής της;**

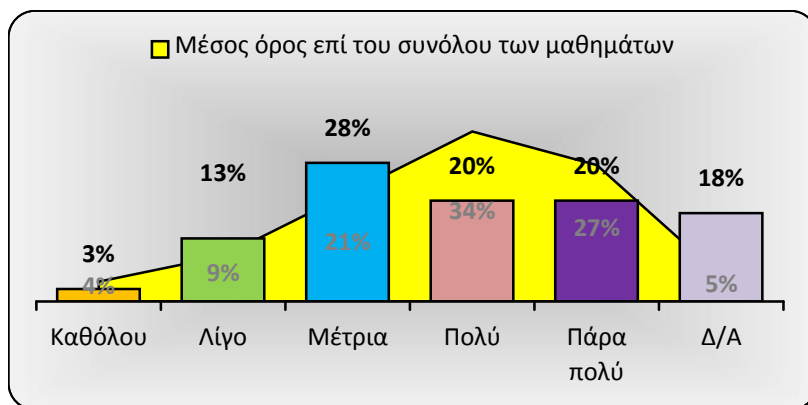
|           | Συχνότητα | Ποσοστό |
|-----------|-----------|---------|
| Καθόλου   | 0         | 0%      |
| Λίγο      | 0         | 0%      |
| Μέτρια    | 6         | 15%     |
| Πολύ      | 18        | 45%     |
| Πάρα πολύ | 16        | 40%     |
| Δ/Α       | 0         | 0%      |
| Σύνολο    | 40        |         |



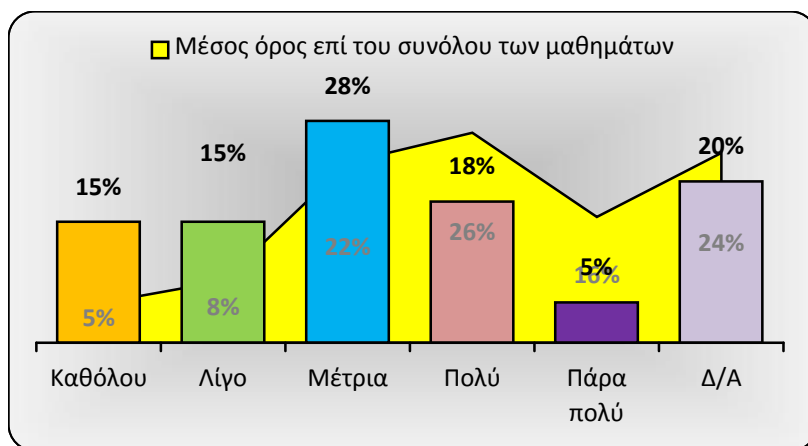
| <b>20. Το εκπαιδευτικό υλικό που χρησιμοποιήθηκε βοήθησε στην καλύτερη κατανόηση του μαθήματος;</b> |           |         |
|---|-----------|---------|
|   | Συχνότητα | Ποσοστό |
| Καθόλου   | 2         | 5%      |
| Λίγο  | 1         | 3%      |
| Μέτρια  | 10        | 25%     |
| Πολύ  | 13        | 33%     |
| Πάρα πολύ   | 11        | 28%     |
| Δ/Α   | 3         | 8%      |
| Σύνολο  | 40        |         |



| <b>21. Το κύριο βιβλίο(α) ή οι σημειώσεις ήταν χρήσιμα στη διαδικασία μάθησης;</b> |           |         |
|--|-----------|---------|
|  | Συχνότητα | Ποσοστό |
| Καθόλου  | 1         | 3%      |
| Λίγο   | 5         | 13%     |
| Μέτρια   | 11        | 28%     |
| Πολύ   | 8         | 20%     |
| Πάρα πολύ  | 8         | 20%     |
| Δ/Α  | 7         | 18%     |
| Σύνολο   | 40        |         |



| <b>22. Πόσο απαραίτητα κρίνετε τα προαπαιτούμενα του μαθήματος; (εάν υπάρχουν)</b> |           |         |
|--|-----------|---------|
|  | Συχνότητα | Ποσοστό |
| Καθόλου  | 6         | 15%     |
| Λίγο   | 6         | 15%     |
| Μέτρια   | 11        | 28%     |
| Πολύ   | 7         | 18%     |
| Πάρα πολύ  | 2         | 5%      |
| Δ/Α  | 8         | 20%     |
| Σύνολο   | 40        |         |



| <b>23. Χρησιμοποιήθηκαν Τεχνολογίες Πληροφορίας και Επικοινωνίας (Τ.Π.Ε.) κατά την διδασκαλία του μαθήματος;</b> |           |         |
|--|-----------|---------|
|  | Συχνότητα | Ποσοστό |
| Καθόλου  | 21        | 53%     |
| Λίγο   | 3         | 8%      |
| Μέτρια   | 3         | 8%      |
| Πολύ   | 0         | 0%      |
| Πάρα πολύ  | 0         | 0%      |
| Δ/Α  | 13        | 33%     |
| Σύνολο   | 40        |         |

